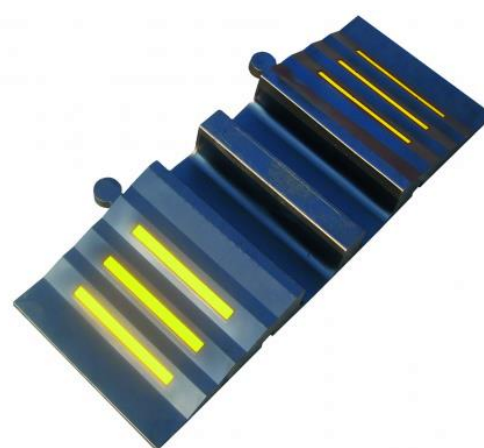


## Passe tuyaux



### Caractéristiques techniques :

|                         |  |
|-------------------------|--|
| Hauteur                 | 87mm                                     |
| Longueur                | 305mm                                    |
| Largeur                 | 830mm                                    |
| Diamètre max des tuyaux | 75mm                                     |
| Charge maximum par roue | 9 tonnes                                 |
| Poids                   | 14.5kg                                   |
| Matière                 | PVC                                      |
| Rétro réflexion         | Film rétro réfléchissant jaune de type 3 |

### Pose :

Pose au sol pour chantier temporaire.